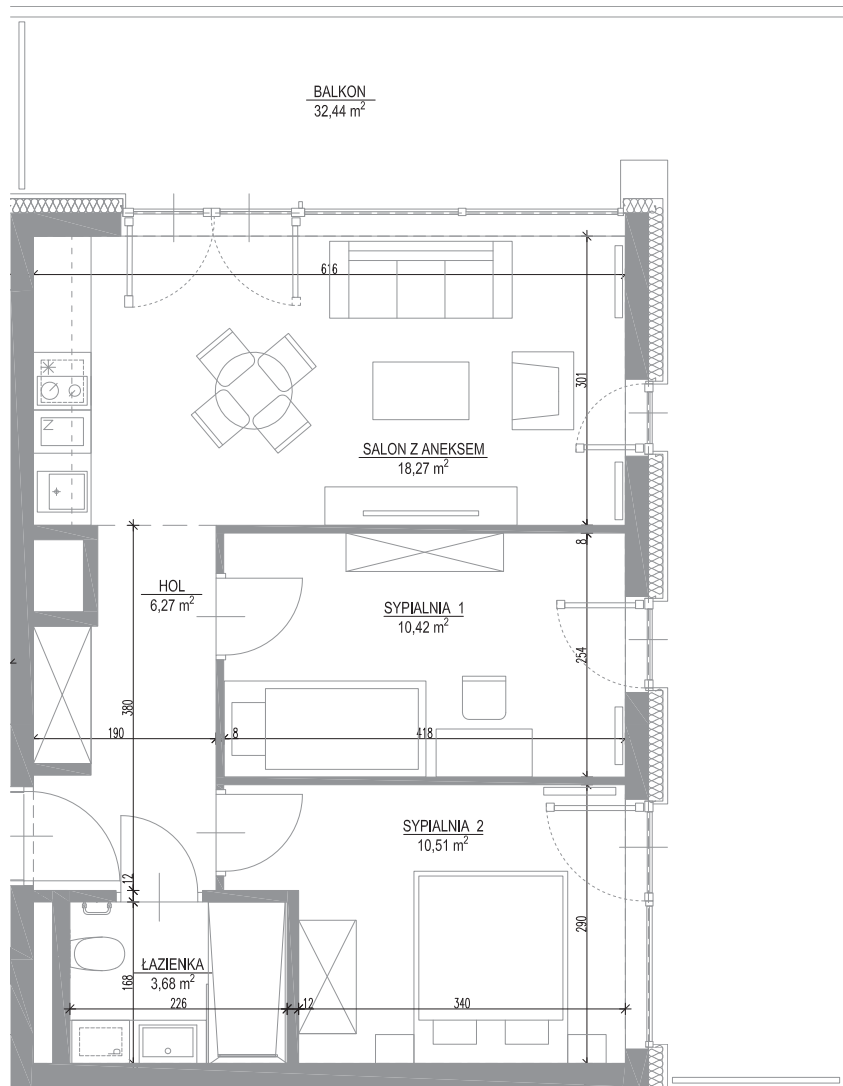
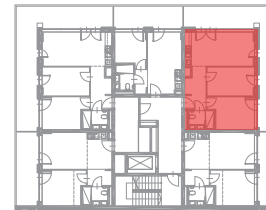




Wymiary podane na kartach lokalu są w stanie surowym (bez tynków).
Powierzchnie apartamentów policzone wg normy PN-ISO 9836:1997.



Przedstawiony rysunek (rzut lokalu) oraz wizualizacja zawiera jedynie przykładowy sposób aranżacji oraz wykończenia lokalu, a cena określona w umowie rezerwacyjnej oraz deweloperską objęte będzie wydane lokalu w stanie deweloperskim, określonym szczegółowo w prospekcie informacyjnym.



Shelter
HOTEL & APARTMENTS

Powierzchnia

Piętro

49,15m²

3

Budynek: **B4**

Apartament: **A 04**

| | |
|-----------------|----------------------|
| Hol | 6,27 m ² |
| Sypialnia I | 10,42 m ² |
| Sypialnia II | 10,51 m ² |
| Łazienka | 3,68 m ² |
| Salon z aneksem | 18,27 m ² |

| | |
|--------|----------------------|
| Balkon | 32,44 m ² |
|--------|----------------------|

Shelter
HOTEL & APARTMENTS

shellter@tlcinwest.pl

22 765 60 60

www.shellter.pl

